



Comune di Montalenghe

Città Metropolitana di Torino



Lavori di completamento
dell'edificio polivalente
per attività sociali e ricreative

PROGETTO ESECUTIVO

Elaborato:

ANALITICO

Analitico:

TED-16

Data:

05/06/2019

Tavola:

Schema unifilare quadro generale

Direzione Lavori



3B ARCHITETTURA s.r.l.

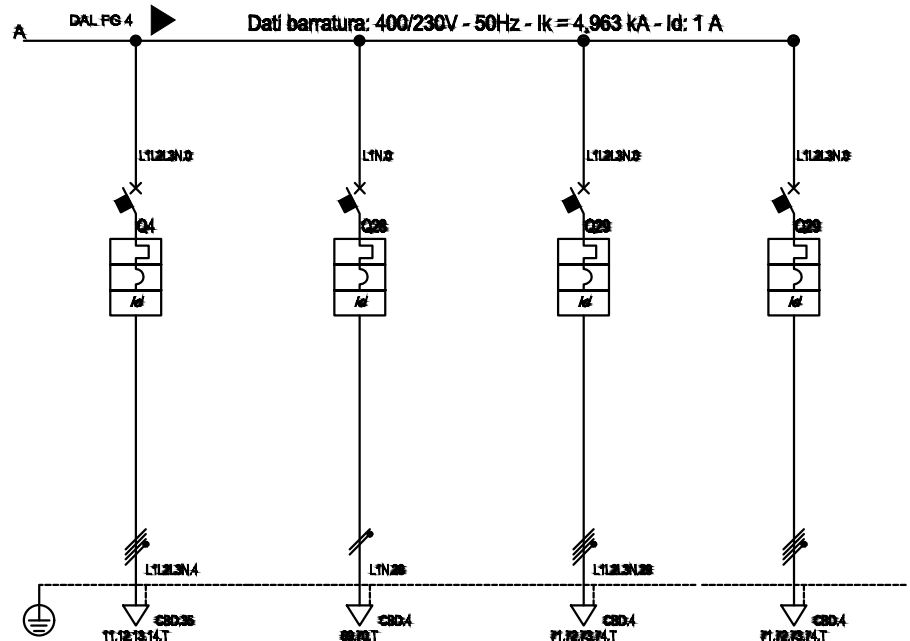
Direttore Tecnico
Arch. Paolo Bucca

Il responsabile del procedimento
Geom. Gloria Forneris

Visti e approvazioni:



SCHEMA FUNZIONALE GENERALE A BLOCCHI



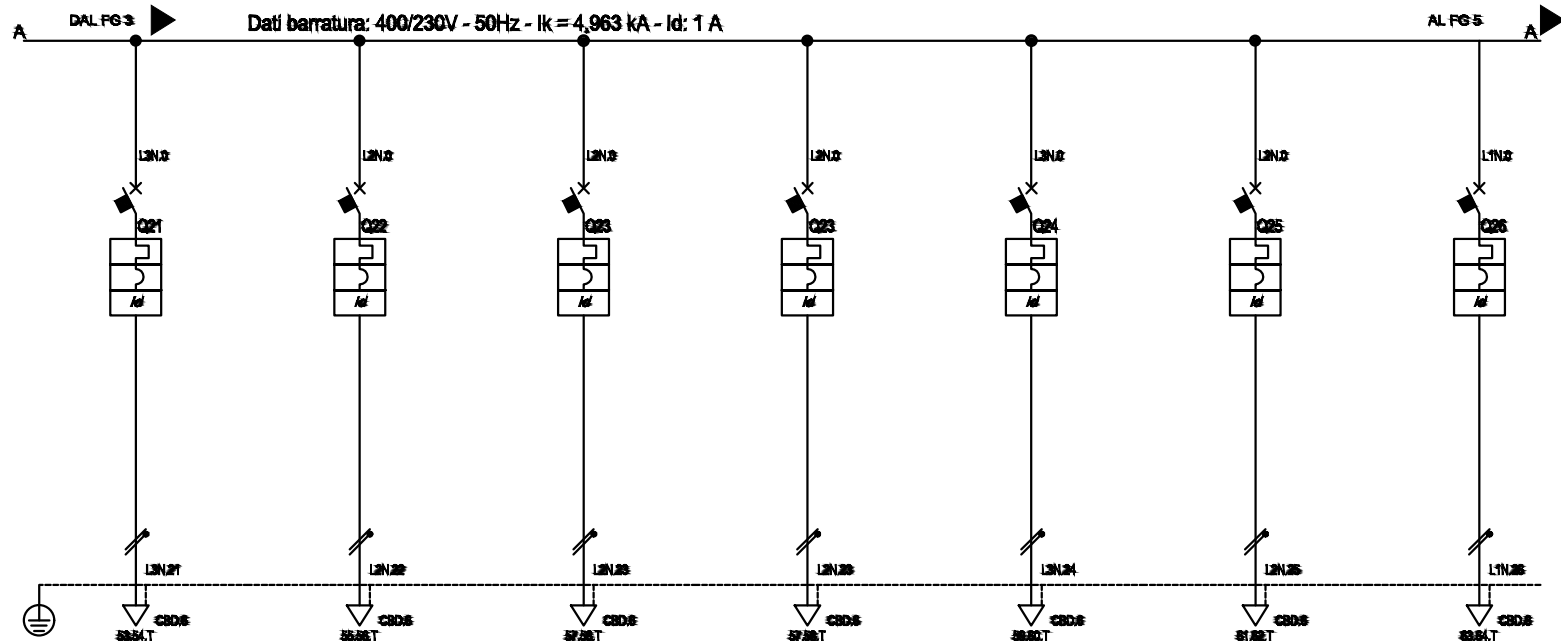
| Sigla utenza | | C-26 | C-28 | C-28 | | | |
|--------------------------------|------------------------------------|--------------------|--------------------|--------------------|----------------|--|--|
| Descrizione | | POMPA DI CALORE | RISERVA | RISERVA | Quadro cucina | | |
| POTENZA CONTEMPORANEA | [kW] | 35 | — | — | 30KW | | |
| CORRENTE (I _b) | [A] | 40 | — | — | | | |
| Cosϕ | | 0,8 | — | — | | | |
| COEFF. DI CONTEMPORANEITA' | [%] | 100 | — | — | | | |
| SCHEMA FUNZIONALE | | | | | | | |
| PROTEZIONE | MARCA | | | | | | |
| | MODELLO | | | | | | |
| | ESECUZIONE | | | | | | |
| | TIPOLOGIA | Magnetotermico DIT | Magnetotermico DIT | Magnetotermico DIT | | | |
| | I _n max/min/Reg. | —/—/80 | —/—/16 | —/—/16 | 63A | | |
| | I _m max/min/Reg. | —/—/815 | —/—/180 | —/—/180 | | | |
| DISTRIBUZIONE | P.d.I. / Curva | 35/C | 45/C | 8/C | 6 KA | | |
| | I _d max/min/Reg./Classe | 0,03 - Cl. AC | 0,03 - Cl. AC | 0,03 - Cl. AC | | | |
| CADUTA DI TENSIONE PERCENTUALE | | 0,27 | 0,32 | 0,41 | | | |
| VOLTMETRO / AMPEROMETRO | | | | | | | |
| LINEA | SIGLA | RSGRNDP V-K PE | — | — | RSGRNDP V-K PE | | |
| | LUNGHEZZA | 30 | — | — | 30 | | |
| | POSA | 143/4/12 /3000 | — | — | 143/4/12 /3000 | | |
| | K CORRETTIVI (K1,K2,K3,K4) | 0,000 | — | — | 0,000 | | |
| | Sezione | 1(6-0,5)4(15-0,5) | — | — | 4x10+T | | |
| Portata (I _z) | | 35 | — | — | 35 | | |

NOTA:

Titolo:

QUADRO ELETTRICO GENERALE

Schema Unifilare



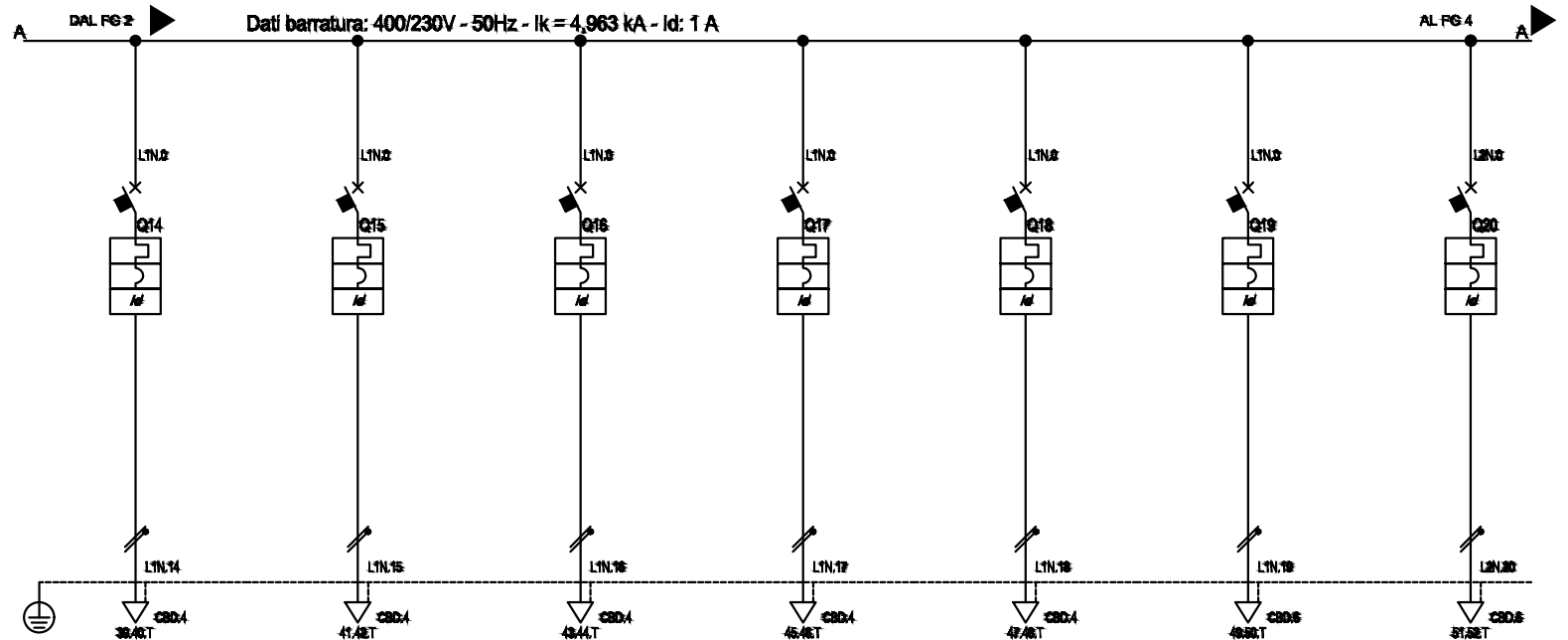
| Sigla utenza | | C-21 | C-22 | C-23 | C-24 | C-25 | C-26 | C-27 |
|--------------------------------|------------------------------------|------------------------------|------------------------|----------------------------|---------------------------|-------------------------------|-------------------------------|------------------------------------|
| Descrizione | | FORZA PIANO TERRENO BLOCCO 1 | FORZA SALA POLIVALENTE | FORZA PIANO PRIMO BLOCCO 1 | ANGOLOCOTTURA PIANO PRIMO | RECUPERATORE 1 PIANO TERRA | RECUPERATORE 2 PIANO PRIMO | RECUPERATORE 3 SALA POLIVALENTE |
| POTENZA CONTEMPORANEA | [kW] | 2,5 | 2 | 2,5 | 2,5 | 1,5 | 1,5 | 1,5 |
| CORRENTE (I _b) | [A] | 12 | 9,999 | 12 | 12 | 9,999 | 9,999 | 9,999 |
| CosΦ | | 0,9 | 0,9 | 0,9 | 0,9 | 0,9 | 0,9 | 0,9 |
| COEFF. DI CONTEMPORANEITA' | [%] | 100 | 100 | 100 | 100 | 100 | 100 | 100 |
| SCHEMA FUNZIONALE | | | | | | | | |
| PROTEZIONE | MARCA | | | | | | | |
| | MODELLO | | | | | | | |
| | ESECUZIONE | | | | | | | |
| | TIPOLOGIA | Magnetotermico Diff. | Magnetotermico Diff. | Magnetotermico Diff. | Magnetotermico Diff. | Magnetotermico Diff. | Magnetotermico Diff. | Magnetotermico Diff. |
| | I _n max/min/Reg. | [A] | —/—/16 | —/—/16 | —/—/16 | —/—/16 | —/—/16 | —/—/16 |
| | I _m max/min/Reg. | [A] | —/—/100 | —/—/100 | —/—/100 | —/—/100 | —/—/100 | —/—/100 |
| | P.d.I. / Curva | [kA] | 4,5/C | 4,5/C | 4,5/C | 4,5/C | 4,5/C | 4,5/C |
| | I _d max/min/Reg./Classe | [A] | 0,03 - Cl. AC | 0,03 - Cl. AC | 0,03 - Cl. AC | 0,03 - Cl. AC | 0,03 - Cl. AC | 0,03 - Cl. AC |
| DISTRIBUZIONE | | Monofase L3+N | Monofase L3+N | Monofase L3+N | Monofase L3+N | Monofase L3+N | Monofase L3+N | Monofase L3+N |
| CADUTA DI TENSIONE PERCENTUALE | | 2,45 | 2,8 | 2,45 | 2,45 | 1,25 | 1,25 | 1,25 |
| VOLTMETRO / AMPEROMETRO | | | | | | | | |
| LINEA | SIGLA | FGPORN02 V-K PE | FGPORN02 V-K PE | FGPORN02 V-K PE | FGPORN02 V-K PE | FGPORN02 V-K PE | FGPORN02 V-K PE | FGPORN02 V-K PE |
| | LUNGHEZZA | [m] | 40 | 40 | 40 | 40 | 40 | 40 |
| | POSA | 143/4M12_3000 | 143/4M12_3000 | 143/4M12_3000 | 143/4M12_3000 | 143/4M12_3000 | 143/4M12_3000 | 143/4M12_3000 |
| | K CORRETTIVI (K1,K2,K3,K4) | | 0,800 | 0,800 | 0,800 | 0,800 | 0,800 | 0,800 |
| | Sezione | [mmq] | 120-0-0 (TPE4) | 120-0-0 (TPE4) | 120-0-0 (TPE4) | 120-0-0 (TPE4) | 120-0-0 (TPE4) | 120-0-0 (TPE4) |
| Portata (I _z) | | [A] | 36 | 36 | 36 | 36 | 36 | 36 |

NOTA:

Titolo:

QUADRO ELETTRICO GENERALE

Schema Unifilare

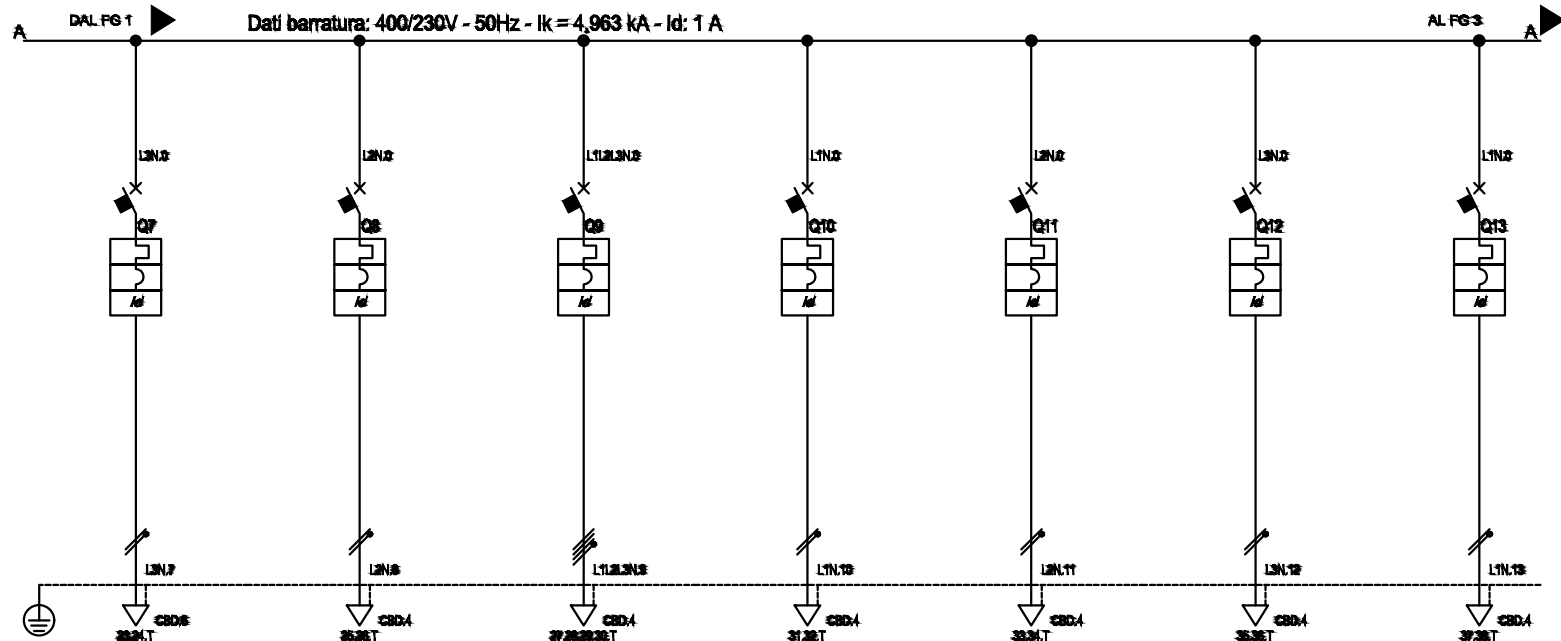


| Sigla utenza | | C14 | C15 | C16 | C17 | C18 | C19 | C20 |
|--------------------------------|----------------------------|---|---|---------------------------------------|---------------------------------------|---|-----------------------------------|------------------------------|
| Descrizione | | ILLUMINAZIONE BLOCCO 1 PIANO TERRENO | ILLUMINAZIONE BLOCCO BAGNI PIANO TERRENO | ILLUMINAZIONE BLOCCO 1 PIANO PRIMO | ILLUMINAZIONE BLOCCO 1 PIANO PRIMO | ILLUMINAZIONE BLOCCO BAGNI PIANO PRIMO | ILLUMINAZIONE SALA POLIVALENTE | FORZA PIANO TERRENO BLOCCO 1 |
| POTENZA CONTEMPORANEA | [kW] | 1 | 0,5 | 1 | 1 | 0,5 | 3 | 2,5 |
| CORRENTE (I _b) | [A] | 4,811 | 2,406 | 4,811 | 4,811 | 2,406 | 14 | 12 |
| CosFi | | 0,9 | 0,9 | 0,9 | 0,9 | 0,9 | 0,9 | 0,9 |
| COEFF. DI CONTEMPORANEITA' | [%] | 100 | 100 | 100 | 100 | 100 | 100 | 100 |
| SCHEMA FUNZIONALE | | | | | | | | |
| PROTEZIONE | MARCA | | | | | | | |
| | MODELLO | | | | | | | |
| | ESECUZIONE | | | | | | | |
| | TIPOLOGIA | Magnetotermico DIT | Magnetotermico DIT | Magnetotermico DIT | Magnetotermico DIT | Magnetotermico DIT | Magnetotermico DIT | Magnetotermico DIT |
| | In max/min/Reg. | — / 16 | — / 16 | — / 16 | — / 16 | — / 16 | — / 16 | — / 16 |
| | Im max/min/Reg. | — / 160 | — / 160 | — / 160 | — / 160 | — / 160 | — / 160 | — / 160 |
| | P.d.I. / Curva | 4,5 / C | 4,5 / C | 4,5 / C | 4,5 / C | 4,5 / C | 4,5 / C | 4,5 / C |
| | Id max/min/Reg./Classe | 0,03 - CI AC | 0,03 - CI AC | 0,03 - CI AC | 0,03 - CI AC | 0,03 - CI AC | 0,03 - CI AC | 0,03 - CI AC |
| DISTRIBUZIONE | | Monofase L+N | Monofase L+N | Monofase L+N | Monofase L+N | Monofase L+N | Monofase L+N | Monofase L+N |
| CADUTA DI TENSIONE PERCENTUALE | | 1,86 | 1,81 | 1,86 | 1,86 | 1,81 | 2,88 | 2,45 |
| VOLTMETRO / AMPEROMETRO | | | | | | | | |
| LINEA | SIGLA | FGORN02 V-K PE | FGORN02 V-K PE | FGORN02 V-K PE | FGORN02 V-K PE | FGORN02 V-K PE | FGORN02 V-K PE | FGORN02 V-K PE |
| | LUNGHEZZA | 40 | 40 | 40 | 40 | 40 | 40 | 40 |
| | POSA | 143/4/12 / 300,0 | 143/4/12 / 300,0 | 143/4/12 / 300,0 | 143/4/12 / 300,0 | 143/4/12 / 300,0 | 143/4/12 / 300,0 | 143/4/12 / 300,0 |
| | K CORRETTIVI (K1,K2,K3,K4) | 0,900 | 0,900 | 0,900 | 0,900 | 0,900 | 0,900 | 0,900 |
| | Sezione | 120,0 (TPES,2) | 120,0 (TPES,2) | 120,0 (TPES,2) | 120,0 (TPES,2) | 120,0 (TPES,2) | 120,0 (TPES,2) | 120,0 (TPES,2) |
| | Portata (I _z) | 30 | 30 | 30 | 30 | 30 | 30 | 30 |

NOTA:

QUADRO ELETTRICO GENERALE

Schema Unifilare



| Sigla utenza | | C-7 | C-8 | C-9 | C-10 | C-11 | C-12 | C-13 |
|--------------------------------|------------------------------------|----------------------|----------------------|----------------------|---------------------------------------|-------------------------------------|--|-------------------------|
| Descrizione | | IMPIANTO EVAC | CENTRALINA RIV. FUMI | ASCENSORE | ILLUMINAZIONE EMERGENZA PIANO TERRENO | ILLUMINAZIONE EMERGENZA PIANO PRIMO | ILLUMINAZIONE DISIMPEGNI E SCALE PIANO TERRENO E PRIMO | ILLUMINAZIONE BLOCCO OT |
| POTENZA CONTEMPORANEA | [kW] | 1,5 | 8,1 | 3 | 1 | 1 | 1 | 1 |
| CORRENTE (I _b) | [A] | 7,212 | 3,481 | 4,911 | 4,911 | 4,911 | 4,911 | 4,911 |
| Cosφ | | 0,9 | 0,9 | 0,9 | 0,9 | 0,9 | 0,9 | 0,9 |
| COEFF. DI CONTEMPORANEITA' | [%] | 100 | 100 | 100 | 100 | 100 | 100 | 100 |
| SCHEMA FUNZIONALE | | | | | | | | |
| PROTEZIONE | MARCA | | | | | | | |
| | MODELLO | | | | | | | |
| | ESECUZIONE | | | | | | | |
| | TIPOLOGIA | Magnetotermico Diff. | Magnetotermico Diff. | Magnetotermico Diff. | Magnetotermico Diff. | Magnetotermico Diff. | Magnetotermico Diff. | Magnetotermico Diff. |
| | I _n max/min/Reg. | — / 16 | — / 16 | — / 16 | — / 16 | — / 16 | — / 16 | — / 16 |
| | I _m max/min/Reg. | — / 180 | — / 180 | — / 180 | — / 180 | — / 180 | — / 180 | — / 180 |
| | P.d.I. / Curva | 4,5 / C | 4,5 / C | 8 / C | 4,5 / C | 4,5 / C | 4,5 / C | 4,5 / C |
| | I _d max/min/Reg./Classe | 0,03 - Cl. AC | 0,03 - Cl. AC | 0,03 - Cl. A | 0,03 - Cl. AC | 0,03 - Cl. AC | 0,03 - Cl. AC | 0,03 - Cl. AC |
| DISTRIBUZIONE | | Monofase L3+N | Monofase L3+N | Quadrifase | Monofase L3+N | Monofase L3+N | Monofase L3+N | Monofase L3+N |
| CADUTA DI TENSIONE PERCENTUALE | | 3,36 | 0,5 | 1,01 | 1,86 | 1,86 | 1,86 | 1,86 |
| VOLTMETRO / AMPEROMETRO | | | | | | | | |
| LINEA | SIGLA | FGPORN02 V-K PE | FGPORN02 V-K PE | FGPORN02 V-K PE | FGPORN02 V-K PE | FGPORN02 V-K PE | FGPORN02 V-K PE | FGPORN02 V-K PE |
| | LUNGHEZZA | 100 | 40 | 40 | 40 | 40 | 40 | 40 |
| | POSA | 143/4M12_3000 | 143/4M12_3000 | 143/4M12_3000 | 143/4M12_3000 | 143/4M12_3000 | 143/4M12_3000 | 143/4M12_3000 |
| | K CORRETTIVI (K1,K2,K3,K4) | 0,800 | 0,800 | 0,800 | 0,800 | 0,800 | 0,800 | 0,800 |
| | Sezione | 120 (4x) (TPS 2,5) | 120 (4x) (TPS 2,5) | 120 (4x) (TPS 2,5) | 120 (4x) (TPS 2,5) | 120 (4x) (TPS 2,5) | 120 (4x) (TPS 2,5) | 120 (4x) (TPS 2,5) |
| | Portata (I _z) | 36 | 36 | 34 | 36 | 36 | 36 | 36 |

NOTA:

Titolo:

QUADRO ELETTRICO GENERALE

Schema Unifilare

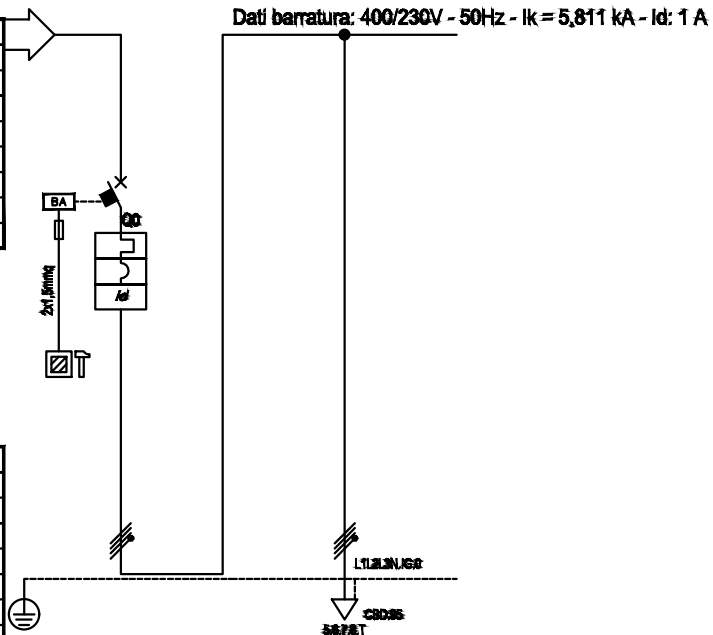
| | |
|-------------------------------------|--------------|
| Sigla: | |
| Alimentazione: | |
| Ioc Max [kA]: | Quadripolare |
| Tens. Nomin. di impiego [V]: | 5,245 |
| Tens. Nomin. di isolam. [V]: | 400 |
| Frequenza [Hz]: | 50 |
| Corrente ammissib. 1 s [kA]: | 6 |
| Grado di protezione IP: | — |
| Cod. loc: | |

| SCHEMA FUNZIONALE | |
|-------------------|----------------------------|
| PROTEZIONE | MARCA |
| | MODELLO |
| | ESECUZIONE |
| | TIPOLOGIA |
| | In max/min/Reg. [A] |
| | Im max/min/Reg. [A] |
| | P.d.l. / Curva [kA] |
| | Id max/min/Reg./Classe [A] |

| | | |
|-------|----------------------------|-------|
| LINEA | SIGLA | |
| | LUNGHEZZA | [m] |
| | POSA | |
| | K CORRETTIVI {K1,K2,K3,K4} | |
| | Sezione | [mmq] |
| | Portata [l/s] | [A] |

| | |
|---|--|
| NOTA: | |
| <small>titolo</small> QUADRO ELETTRICO GENERALE Schema Unifilare | |

| | |
|------------------------------|---------------------|
| Da Quadro: | Fornitura |
| Partenza: | F C 0 |
| Cavo [mm²]: | — |
| Lunghezza [m]: | 400 |
| Frequenza [Hz]: | 50 |
| Tensione [V]: | Quadripolare |
| Polarità: | CBD. |
| Tipo morsetto: | 1.2.3.4.T |
| Numerazione morsetto: | |



| | |
|-------------------------------------|--------------|
| Sigla: | IG |
| Alimentazione: | Quadripolare |
| Icc Max [kA]: | 6 |
| Tens. Nomin. di impiego [V]: | 400 |
| Tens. Nomin. di isolam. [V]: | |
| Frequenza [Hz]: | 50 |
| Corrente ammissib. 1 s [kA]: | 10 |
| Grado di protezione IP: | — |
| Codice: | |

| | |
|-----------------------------------|-------------|
| Sigla utenza | |
| Descrizione | |
| POTENZA CONTEMPORANEA | [kW] |
| CORRENTE (I_b) | [A] |
| CosFi | |
| COEFF. DI CONTEMPORANEITA' | [%] |

| SCHEMA FUNZIONALE | | |
|-------------------|------------------------|------|
| PROTEZIONE | MARCA | |
| | MODELLO | |
| | ESECUZIONE | |
| | TIPOLOGIA | |
| | In max/min/Reg. | [A] |
| | Im max/min/Reg. | [A] |
| | P.d.I. / Curva | [kA] |
| | Id max/min/Reg./Classe | [A] |

| DISTRIBUZIONE | |
|--------------------------------|-----|
| CADUTA DI TENSIONE PERCENTUALE | [%] |

VOLTMETRO / AMPEROMETRO

| | |
|-------|-------------------------------|
| LINEA | SIGLA |
| | LUNGHEZZA [m] |
| | POSA |
| | K CORRETTIVI (K1, K2, K3, K4) |
| | Sezione [mmq] |
| | Portata [l/s] |
| | [A] |

| ISC0 | ISC1 | | | | | |
|---------------------|---------------------------|--|--|--|--|--|
| GENERALE | QUADRO ELETTRICO GENERALE | | | | | |
| 80 | 41 | | | | | |
| 128 | 71 | | | | | |
| 25 | 25 | | | | | |
| 100 | 100 | | | | | |
| | | | | | | |
| | | | | | | |
| | | | | | | |
| | | | | | | |
| MagnetoTermicoDiff. | No Protezione | | | | | |
| 160A | ++ | | | | | |
| +/100 | ++ | | | | | |
| 16 KA | -/- | | | | | |
| 1A [S] | - | | | | | |
| Quadrupolare | Quadrupolare | | | | | |
| 2PSE | 2PSE | | | | | |
| | | | | | | |
| - | RISORNOF V-K PE | | | | | |
| - | 20 | | | | | |
| - | 14300001 / 000,344 | | | | | |
| - | 0,344 | | | | | |
| - | 10000-10000-10000 | | | | | |
| - | 171 | | | | | |

NOTA:

INTERRUTTORE GENERALE

Schema Unifilare